

DIRECCIÓ TÈCNICA	<b>MANUAL DE GESTIÓ ÀREA EQUIPAMENT VEGETAL</b>		
	Edició: 01	Data:06-03-06	Pàgina 1 de 13

Elaborat per: <b>Area Equipament Vegetal</b>	Revisat per: <b>Direcció Tècnica</b>	Aprovat per: <b>Direcció Tècnica</b>
Data: <b>08-03-06</b>	Data: <b>08-03-06</b>	Data: <b>08-03-06</b>
Signatura:	Signatura:	Signatura:

# **MANUAL GESTIÓ INTEGRAL**

## **ÀREA EQUIPAMENT VEGETAL**

DIRECCIÓ TÈCNICA	<b>MANUAL DE GESTIÓ ÀREA EQUIPAMENT VEGETAL</b>		
	Edició: 01	Data:06-03-06	Pàgina 2 de 13

<b>Capítol:00</b>	<b>TÍTOL: ÍNDEX</b>
-------------------	---------------------

<b>CAPÍTOL</b>	<b>DENOMINACIÓ</b>
00	<b>Índex</b>
01	IAEV/ 01.01.....Instrucció per la gestió y subministra de Material Vegetal en Stock
01	IAEV/ 01.02.. ..Instrucció per lla producció de Material Vegetal en el VTP
02	PAEV/ 02. ....Gestió Arbrat Stock Afectacions i Compra
03	PAEV/ 03..... .Gestió de Residus en el PJBIM
04	PAEV/ 04.....Gestió Projectes EIDE
	Indicadors de Gestió i Quadre de Comandament

<b>DATA</b>	<b>MODIFICACIONS RESPECTE A L'EDICIÓ ANTERIOR</b>

DIRECCIÓ TÈCNICA	<b>MANUAL DE GESTIÓ ÀREA EQUIPAMENT VEGETAL</b>		
	Edició: 01	Data:06-03-06	Pàgina 3 de 13

<b>Capítol: 01</b>	<b>TÍTOL: PRODUCCIÓ I GESTIÓ DE PLANTA EN EL VTP</b>
--------------------	--

<b>DOCUMENTS</b>	
<b>Nº</b>	<b>Descripció</b>
IAEV/ 01.01	<b>INSTRUCCIÓ PER LA GESTIÓ I SUBMINISTRA DE LA PLANTA EN STOCK</b>
IAEV/ 01.02	<b>INSTRUCCIÓ PER LA PRODUCCIÓ DE PLANTA EN EL VIVER DE TRES PINS</b>

<b>Capítol: 01.1</b>	<b>TÍTOL: INSTRUCCIÓ PER LA GESTIÓ I SUBMINISTRA DE LA PLANTA EN STOCK; IAEV/01.01.</b>
----------------------	---

La instrucció te per objecte definir la sistemàtica a utilitzar en Parcs i Jardins Institut Municipal (en endavant PJBIM ) per realitzar el subministra i gestió de la planta en Stock en el Viver del Tres Pins.

S'aplica a la gestió de Stock i subministra de planta arbustiva, vivaç i aromàtica, així com la planta de flor de temporada, i els seus diversos controls de qualitat.

En el document es defineixen els controls operacionals pel subministra del material vegetal, així com els controls de qualitat , els indicadors de gestió del departament.

DIRECCIÓ TÈCNICA	<b>MANUAL DE GESTIÓ ÀREA EQUIPAMENT VEGETAL</b>		
	Edició: 01	Data:06-03-06	Pàgina 4 de 13

<b>Capítol:01.2</b>	<b>TÍTOL: INSTRUCCIÓ PER LA PRODUCCIÓ DE PLANTA EN EL VIVER DE TRES PINS ; IAEV/01.02</b>
---------------------	---

L'objecte d'aquesta Instrucció és el de definir la sistemàtica a utilitzar en Parcs i Jardins Institut Municipal, per realitzar la producció i engreix de planta en el Viver de Tres Pins.

S'aplica a la producció interna de planta i l'engreix d'aquesta així com l'adquirida a proveïdors externs, la planta que forma part d'aquests processos és:

- Planta Aromàtica
- Planta Vivaç
- Planta Arbustiva.

Es descriuen els processos següents:

- ✓ Procés de producció pròpiament dit.
- ✓ Procés de petició i recol·lecció de material vegetal.
- ✓ Procés d'adquisició de material vegetal per l'engreix.
- ✓ Procés de producció i engreix de material vegetal.

S'estableix la planificació per:

- ✓ Provisió de material vegetal.
- ✓ Pla Anual de Producció i Engreix.
- ✓ Previsió Anual de necessitats.

Se identifiquen els Indicators de Gestió del departament.

El termini d'aquest procés té la seva continuïtat en el IAEV/01.01

En l'Annex 1 s'inclou el diagrama del procés de producció pels diversos elements vegetals objecte del mateix.

DIRECCIÓ TÈCNICA	<b>MANUAL DE GESTIÓ ÀREA EQUIPAMENT VEGETAL</b>		
	Edició: 01	Data:06-03-06	Pàgina 5 de 13

<b>Capítol:02</b>	<b>TÍTOL: GESTIO D'ARBRA EN STOCK</b>
-------------------	---------------------------------------

<b>DOCUMENTS</b>	
<b>Nº</b>	<b>Descripció</b>
<b>PAEV/ 02</b>	<b>Procediment per la Gestió de l'Arbrat en Stock i de Compra</b>

<b>Capítol:02.1</b>	<b>TÍTOL: PROCEDIMENT PER LA GESTIÓ DE ARBRAT EN STOCK I ARBRAT DE COMPRA EN ELS VIVERS DE PJBIM</b>
---------------------	--

El procediment pretén definir el mètode de gestió de l'arbrat en Stock, ubicat en els "Vivers Provisionals d'Estacionament d'Arbrat", així com la gestió d'Arbrat inclòs en les diverses compres per la plantació del PJBIM.

Afecta als vivers "d'Estacionament provisional d'Arbrat" y al "Viver de Tres Pins " en el que es refereix a la gestió d'Arbrat, en les seves activitats de recepció i subministra.

Es desenvolupen els processos de ;

- ✓ Recepció de l'Arbrat en els Vivers Provisionals
- ✓ Reserva d'Arbres ubicats en els vivers provisionals.
- ✓ Subministra d'arbres dels vivers d'estacionament.
- ✓ Procés de recepció, subhasta i subministra de l'arbrat de campanya.

Es defineixen;

- ✓ Els indicadores de gestió del departament, els controls de qualitat a que estan sotmesos l'arbrat de campanya, palmàcies, així com l'arbrat fred i càlid.
- ✓ S'estableixen els diversos controls operacionals per la petició i subministra de tots els elements vegetals afectats pel procediment.

DIRECCIÓ TÈCNICA	<b>MANUAL DE GESTIÓ ÀREA EQUIPAMENT VEGETAL</b>		
	Edició: 01	Data:06-03-06	Pàgina 6 de 13

<b>Capítol:03</b>	<b>TITOL: GESTIÓ DE RESIDUS EN PJBIM</b>
-------------------	--

<b>DOCUMENTS</b>	
<b>Nº</b>	<b>Descripció</b>
<b>PAEV/ 03</b>	<b>GESTIÓ DE DEIXALLES I COMPOSTATGE VEGETAL</b>

<b>Capítol:03.1</b>	<b>TITOL: GESTIÓ DE DEIXALLES I COMPOSTATGE VEGETAL</b>
---------------------	---

L'objecte del procediment és la descripció de la sistemàtica a seguir per a la correcta gestió dels residus generats com a conseqüència de les tasques de Gestió i Manteniment de les zones verdes i les platges que gestiona Parcs i Jardins de Barcelona, Institut Municipal, i per tant és aplicable a les operacions de recollida, manipulació, emmagatzematge temporal i gestió dels residus que es deriven d'aquestes activitats.

Es defineixen els processos, per portar a terme la gestió del residus:

- ✓ Perillosos o Especials
- ✓ No Especials
- ✓ Els Inerts

Aquest procediment, es un extracte literal del PMA/10 Gestió de residus en zones verdes amb l'inclòs del procés de gestió de subproductes de material triturat, segons model inclòs a l'annex 2.

Es descriu la sistemàtica de gestió per tipologia de residu, així com els diversos registres per tal de poder establir un correcte control operacional en la gestió dels mateixos.

El procediment, a més a més també preveu la possibilitat de la identificació d'un nou residu i la metòdica d'actuació, per comunicar-lo al Dep. de Medi Ambient.

S'inclouen els indicadors de gestió del departament i els diagrames de flux dels processos de gestió de residus i de gestió dels triturats vegetals.

DIRECCIÓ TÈCNICA	<b>MANUAL DE GESTIÓ ÀREA EQUIPAMENT VEGETAL</b>	
	Edició: 01	Data:06-03-06

Pàgina 7 de 13

<b>Capítol:04</b>	<b>TITOL: Espais Desenvolupament Projectes – EIDE -</b>
-------------------	---

DOCUMENTS	
Nº	Descripció
<b>PAEV/ 04</b>	<b>Espais Investigació Desenvolupament i experimentació</b>
<b>IAEV/04.01</b>	

<b>Capítol:04.1</b>	<b>TITOL: Espais Investigació Desenvolupament i Experimentació</b>
---------------------	--

Document quina finalitat es la de definir la sistemàtica a utilitzar per desenvolupar projectes convencionals i EIDE, així com el seu seguiment i evolució dels seus aspectes.

El document es d'aplicació als projectes desenvolupats en els diversos espais habilitats a tal fi en el Viver dels Tres Pins i sota supervisió de l'Àrea d'Equipament Vegetal, els quals han estat aprovats pel Comitè de Direcció de PJBIM.

Els projectes han de tenir una relació directa amb:

- ✓ Millora de tècniques de Jardineria i Selecció d'espècies.
- ✓ Millora de tècniques i Medi ambient
- ✓ Millora de tècniques i Economia.

Es defineixen dos tipus de projectes.

- ✓ Projectes Convencionals
- ✓ Projectes EIDE.

Els **Projectes Convencionals**, son Projectes que poden ser desenvolupats en qualsevol àmbit d'actuació, amb diferents interessos i tots ells Coordinats per Personal de la direcció Tècnica.

Els **Projectes EIDE**, son Projectes, que son desenvolupats en espais prèviament identificats, dintre del espai del Viver de tres Pins i sota el control i seguiment de l'Àrea d'Equipament Vegetal.

DIRECCIÓ TÈCNICA	<b>MANUAL DE GESTIÓ ÀREA EQUIPAMENT VEGETAL</b>		
	Edició: 01	Data:06-03-06	Pàgina 8 de 13

També es desenvolupen tant el control operacional dels mateixos, així com:

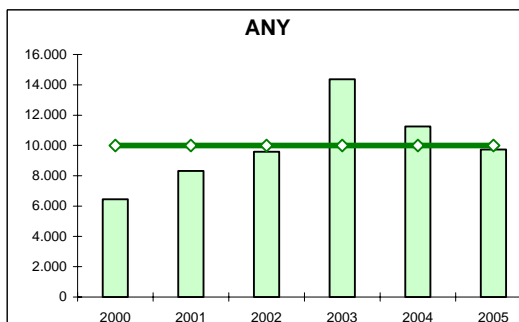
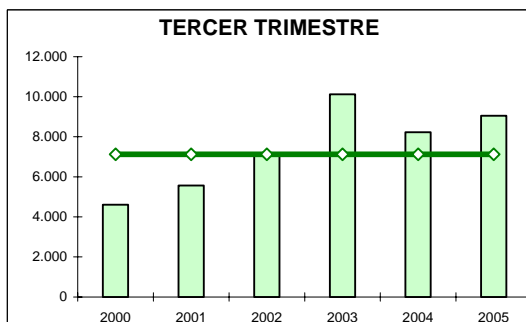
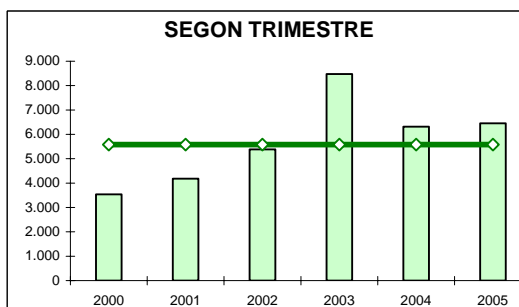
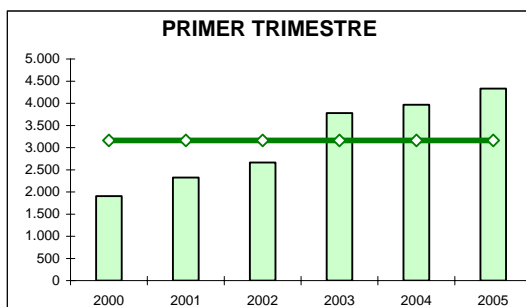
- ✓ La proposta dels projectes.
- ✓ L'Avaluació i selecció dels mateixos.
- ✓ La definició dels espais.
- ✓ Els criteris de seguiment així com els Indicadors associats.
- ✓ Els Processos de difusió posteriors als Projectes.

El document, també desenvolupa, els criteris d'avaluació i compliment de les fitxes i els impresos corresponents, segons els annexos.

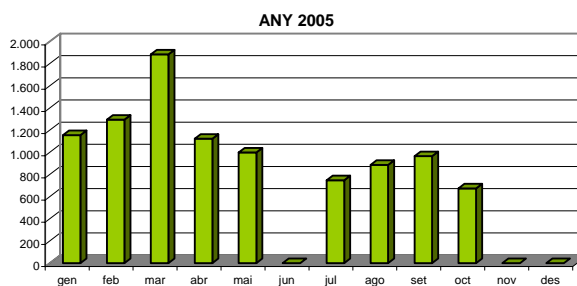
## Annex. nº1 “ Model Visualització Indicators Quadre Comandament.

## RESIDUS VEGETALS GENERATS

origen	tendència	↑ ↔ ↓	paràmetre	tn	unitat	tn
	font	Compostatge i Deixalles				
	PA afectat	PMA/10				
	indicadors relacionats					
	2000	2001	2002	2003	2004	2005
any	6.454	8.316	9.590	14.365	11.256	9.730
gen/mar 2000/2005	1.910 3.164	2.326 3.164	2.667 3.164	3.780 3.164	3.968 3.164	4.333 3.164
gen/jun 2000/2005	3.537 5.578	4.178 5.578	5.386 5.578	8.473 5.578	6.316 5.578	6.455 5.578
gen/set 2000/2005	4.607 7.127	5.566 7.127	7.117 7.127	10.120 7.127	8.223 7.127	9.056 7.127
gen/des 2000/2005	6.454 9.996	8.316 9.996	9.590 9.996	14.365 9.996	11.256 9.996	9.730 9.996



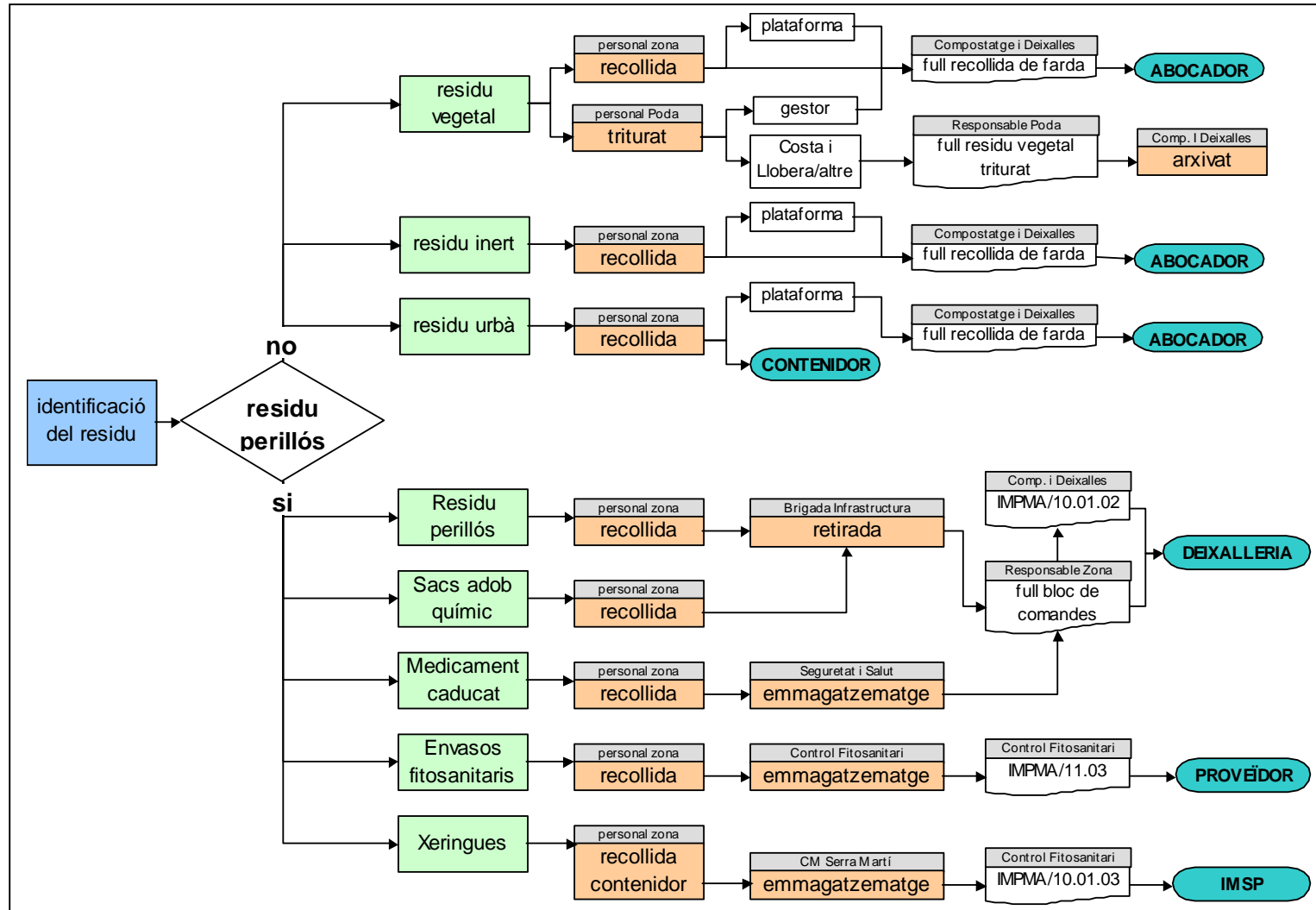
progressió anual	gener	1.155
	febrer	1.294
	març	1.884
	abril	1.123
	maig	999
	juny	0
	juliol	748
	agost	887
	setembre	966
	octubre	674
	novembre	0
	desembre	0



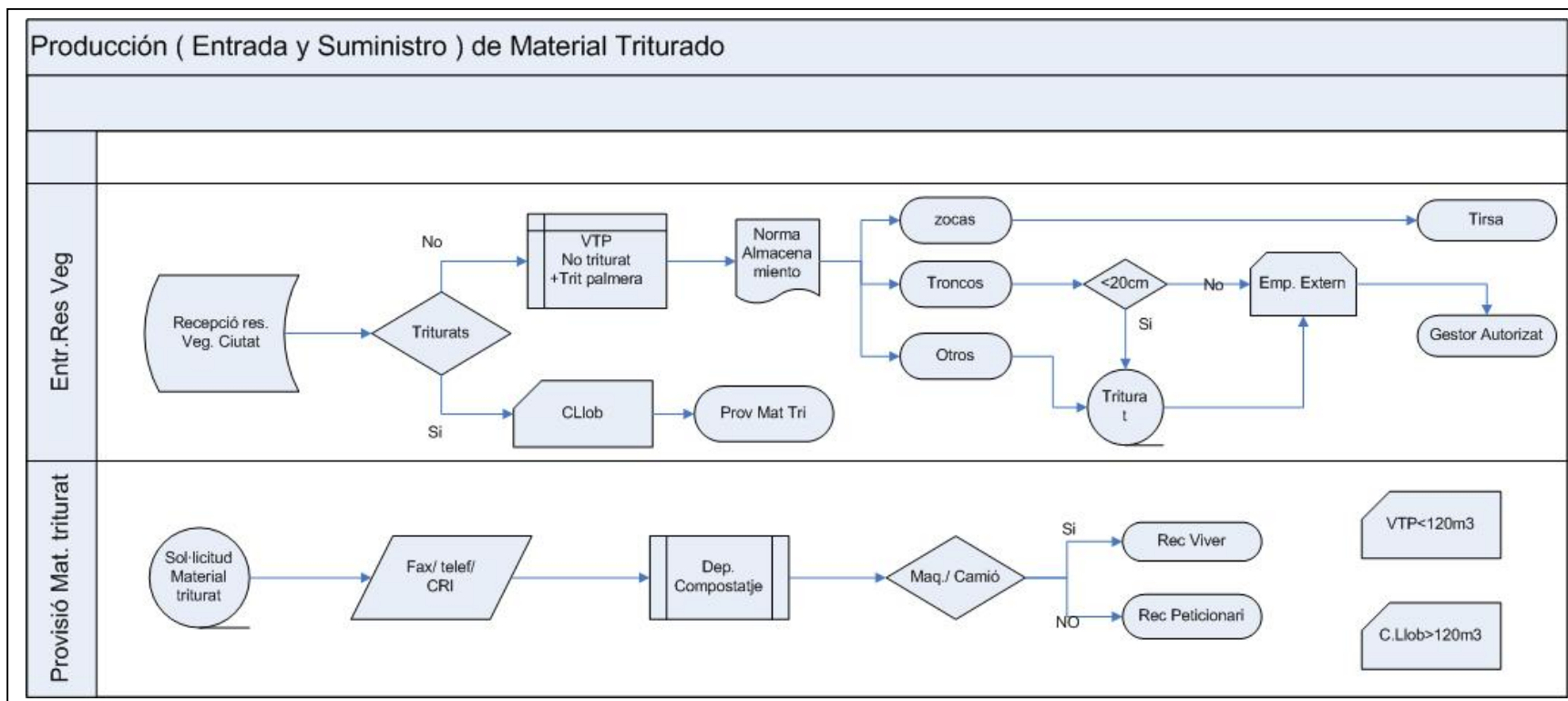
## Annex. nº2 Model seguiment Quadre comandament per Codi Colors

INDICADORS	Mesura	gener						febrer					
		2000	2001	2002	2003	2004	2005	2000	2001	2002	2003	2004	2005
Producció de residus vegetals	tn	543	817	1.082	1.199	1.222	1.155	732	791	833	1.141	1.436	1.294
Material verd triturat	tn	108	17	18	7	0	7	157	120	42		24	83
Producció de residus urbans	tn	134	108	90	96	84	132	119	109	78	44	177	94
Producció de runes	tn	14	30	36	136	71	30	63	22	88	47		66
Producció de residus especials	kg	4	210	50	70	285	30	10	320	295	420	360	0
Xeringues	ut	1.087	1.007	461	313	406	592	1.243	594	355	285	372	808

Annex. nº3. Diagrama Fluxe Gestió Residus.



### Annex. nº4. Diagrama de Fluxe Material Vegetal Triturat



## ANNEX.nº2

## IMPAEV/04.01 "Fitxa Anàlisi de Propostes"

<b>Proposta (títol):</b> _____		<b>Implicacions de caire:</b>	
<b>Descripció:</b> _____		<b>Personal:</b> _____	
_____		<b>Tècnic:</b> _____	
_____		<b>Organitzatiu:</b> _____	
<b>Beneficis ambientals (esperables):</b> _____			
<b>Col·lectius implicats:</b> _____			
<b>Recursos materials (que es requereixen):</b>		<b>Materials a l'abast:</b> _____	
_____		_____	
_____		<b>Materials a adquirir:</b> _____	
_____		_____	
<b>Recursos humans (que es requereixen):</b>		<b>Tècnics o professionals disponibles:</b>	
<b>Persones necessàries</b>		_____	
_____		<b>Tècnics o professionals a contractar:</b>	
<b>Persones disponibles</b>		_____	
_____		_____	
<b>Recursos econòmics (requerits):</b>			
Pressupost estimat _____		(euros)	
Es disposa de fons del propi centre (fins a) _____		(euros) _____ (% s.total)	
Hi ha ajut o subvenció? _____ Cobreix (fins a) _____		(euros) _____ (% s.total)	
<b>Altres oportunitats:</b> _____			
<b>Dificultats:</b> _____			
<b>Període d'implantació:</b> _____			
<b>Observacions:</b> _____			
<b>Balanç econòmic</b>	<b>Balanç d'oportunitat</b>	<b>Balanç d'altres factors</b>	
Pressupost net:	Benefici ambiental:	Complexitat:	
Estalvi previst (any):	Oportunitats materials:	Període de temps:	
Període de retorn:	Oportunitats personals:	Observacions:	
	Oportunitats econòmiques:		
	Altres oportunitats:		
	Dificultats objectives:		
Valoració =	Valoració =	Valoració =	
* Feu les còpies que necessiteu (una fitxa per proposta).		Prioritat:	